

SI_REHAB

Sistema d'informació municipal per a la
rehabilitació d'habitatges

Barcelona, 13/6/2023



**Diputació
Barcelona**

Com accedir a SI_REHAB:

https://gisportal.diba.cat/SI_REHAB/

Habitatge, urbanisme i activitats

Urbanisme i habitatge



Presentació

Agenda

Butlletí

Publicacions

Documentació de jornades i cursos

Consultes GSHUA

Catàleg de Serveis 2022

Habitatge urbanisme i activitats / Habitatge

Novetats

Habitatge

Disseny polítiques locals
d'habitatge

Provisió d'habitatge assequible i
de qualitat

Consolidació i suport serveis
locals d'habitatge

Urbanisme

Activitats Regulades i Programes en
Protecció Civil

Disseny polítiques
locals d'habitatge



Provisió d'habitatge
assequible i de
qualitat



Consolidació i
suport en serveis
d'Habitatge



L'Oficina d'Habitatge ofereix suport integral als governs locals de la demarcació de Barcelona en el disseny i el desplegament de polítiques locals d'habitatge. L'objectiu de les polítiques d'habitatge és garantir el dret a un habitatge digne i adequat per a tota la ciutadania i millorar la quantitat i la qualitat de l'oferta d'habitatge assequible dels municipis.

El suport de l'Oficina d'Habitatge s'articula al voltant dels següents objectius estratègics:

- Aportar coneixement i criteri per al disseny i implementació de polítiques locals d'habitatge.
- Prestar suport per ampliar l'oferta i provisió d'habitatge assequible i de qualitat, amb criteris de sostenibilitat social, urbana i ambiental a tots els municipis.
- Consolidar una xarxa de serveis locals d'habitatge que doni cobertura a tots els municipis i col·laborar amb ells en el desplegament de programes i ajuts d'habitatge.

Catàleg de serveis
2021-2023



Consultes GSHUA

Resolem els teus dubtes sobre
habitatge, urbanisme i activitats



Observatori local
d'habitatge



SI_REHAB

Sistema d'Informació municipal
per a la rehabilitació d'habitatges



Accés Obert!
Sense registre

SI_REHAB

Sistema d'Informació municipal per a la rehabilitació d'habitatges

Oficina d'Habitatge, Gerència de Serveis d'Habitatge, Urbanisme i Activitats

Introducció

SI_REHAB (Sistema d'Informació municipal per a la rehabilitació d'habitatges) és un visualitzador obert dirigit a difondre la informació estadística existent i facilitar la presa de decisions municipal en matèria de rehabilitació.

Es configura com una eina interactiva que proporciona informació representada mitjançant gràfics i mapes, i que permet la generació d'informes per cadascun dels municipis. La informació s'organitza en dos nivells diferenciats:

- Mapa interactiu: visor amb més de 40 indicadors representats en 3 escales per a tots els municipis de la demarcació de Barcelona. Permet canviar la selecció dels indicadors i veure'n el detall a escala inframunicipal.
- Indicadors destacats: 6 preguntes clau orientades a identificar els àmbits en els que pot ser més necessària l'acció rehabilitadora i el reforç des de les polítiques municipals de rehabilitació. A cada pregunta es superposen 3 indicadors rellevants i es mostren els gràfics i valors resum corresponents.

[Estructura de l'eina](#) \ [Taula d'indicadors](#) \ [Descàrregues](#)

Estructura

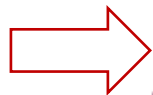
- 43 Indicadors
- 6 àmbits temàtics
- 6 preguntes clau



Els àmbits es representen a mode de quadre de comandament amb la superposició de 2 indicadors rellevants en cada cas.



Les preguntes clau, amb 5 preguntes referents a ON intervenir i una pregunta respecte COM gestionar la intervenció, es componen sempre per la superposició de 3 indicadors en cada cas.



Subàmbit	Nom de l'indicador	Descripció detallada	Any	Font	Nivell màxim de desagregació
Tipologia i gestió	Habitatges plurifamiliars (%)	Percentatge de superfície construïda d'habitatge col·lectiu sobre el total. Extret a partir de la descripció de la tipologia registrada al cadastre. El terme habitatge col·lectiu fa referència a la terminologia emprada per Cadastre.	2021	Cadastre	Parcel·la
Tipologia i gestió	Propietari únic (%)	Percentatge de superfície construïda en règim de propietat vertical. Extret del nombre de divisions de propietat registrades al cadastre.	2021	Cadastre	Parcel·la
Tipologia i gestió	Nombre promig de propietaris per edifici	Número de propietaris promig per edifici. Extret del nombre de divisions de propietat registrades al cadastre.	2021	Cadastre	Parcel·la
Tipologia i gestió	Nombre d'habitatges	Estimació resultant del nombre d'habitatges existents feta a partir dels habitatges registrats al cens del 2011 més el nombre d'habitatges registrats a cadastre des d'aleshores.	2021	Cens (2011) - Cadastre	Secció Censa
Tipologia i gestió	Habitatges petits (<45m2) (%)	Percentatge d'habitatges de menys de 45 m2 respecte del total.	2011	Cens (2011)	Secció Censa
Tipologia i gestió	Dimensió de l'habitatge per habitant (m2/persona)	Superfície de l'habitatge en relació al nombre d'habitants.	2021	Cadastre - Padró (INE)	Secció Censa
Tipologia i gestió	Dimensió mitjana de l'habitatge	Dimensió de l'habitatge obtinguda a partir del promig de les dimensions dels locals d'habitatge per edifici.	2021	Cadastre	Parcel·la
Funcionalitat	Habitatge principal (%)	Percentatge d'habitatge principal respecte del total d'habitatges a partir de les dades del cens (2011).	2011	Cens (2011)	Secció Censa
Atributs	Habitatges amb requisits <CTE i possible ITE (1981-2008)	Proporció de superfície construïda amb ús d'habitatge anterior al 2008 i posterior al 1981 respecte del total.	2021	Cadastre	Parcel·la
Atributs	Habitatges amb requisits NBE i possible ITE (<1981)	Proporció de superfície construïda amb ús d'habitatge anterior al 1981 respecte del total.	2021	Cadastre	Parcel·la
Atributs	Habitatges sense ascensor (>4 plantes) (%)	Percentatge d'habitatges principals en edificis de més de 4 plantes sense ascensor.	2011	Atles edificació	Secció Censa
Atributs	Mal estat de conservació	Percentatge de superfície construïda d'ús residencial declarada en estat deficient o ruïnós respecte del total.	2021	Cadastre Inspire	Parcel·la



Residencial



Accedeix al mapa interactiu a través del botó Mapa de la part inferior.

Un cop dins, a la part superior dreta hi ha un cercador de municipi i al visor es pot modificar l'escala de municipi a secció censal o parcel·la. A l'esquerra hi ha el selector d'àmbit, sub-àmbit i l'indicador corresponent.

S'ha configurat un mapa per a cadascun dels 6 àmbit amb els dos indicadors més rellevants. També es poden crear altres mapes modificant la selecció dels indicadors.

Per a més detall de l'estructura de la informació es pot consultar el [document](#) i la [taula d'indicadors](#).

[Accés al mapa interactiu](#)

Mapa interactiu

Ambit - cercle
Residencial

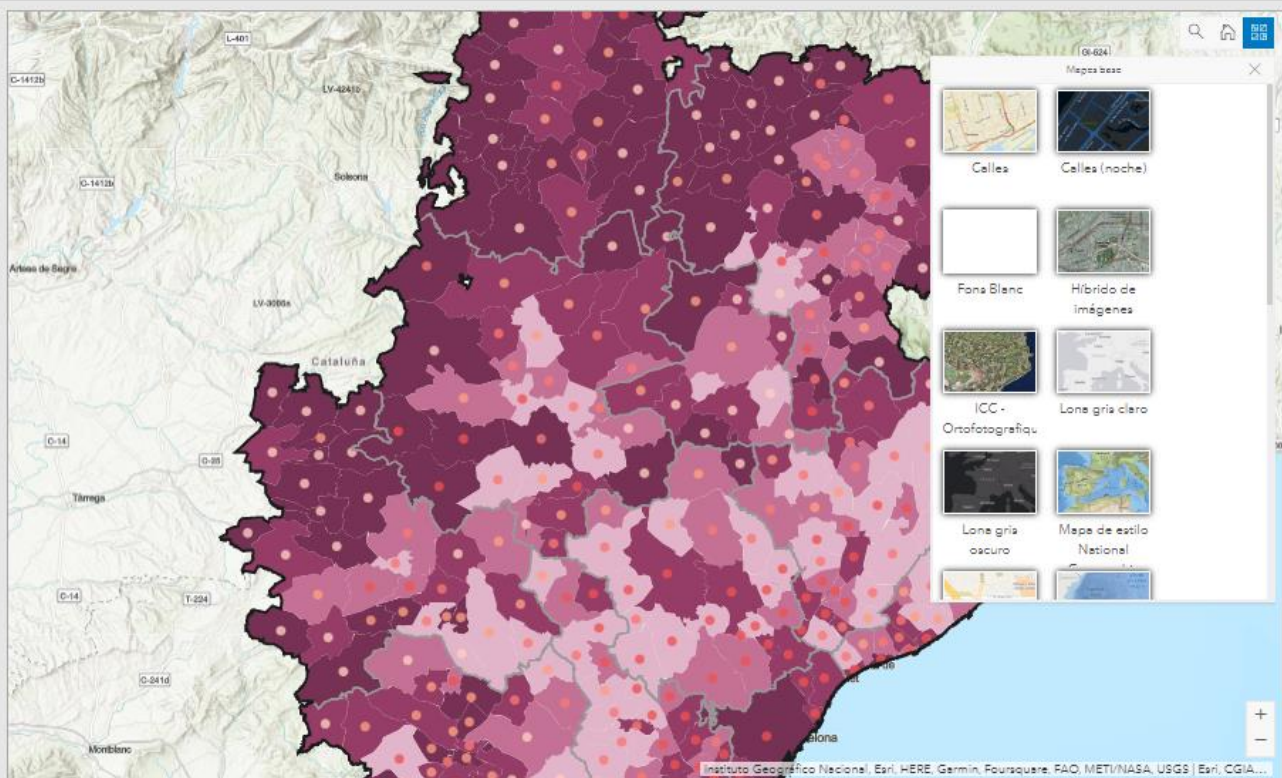
Subambit - cercle
Tipologia i gestió

Indicador - cercle
Dimensió de l'habitatge per habitant

Ambit - trama
Residencial

Subambit - trama
Atributs

Indicador - trama
Antiguitat ponderada dels habitatges...



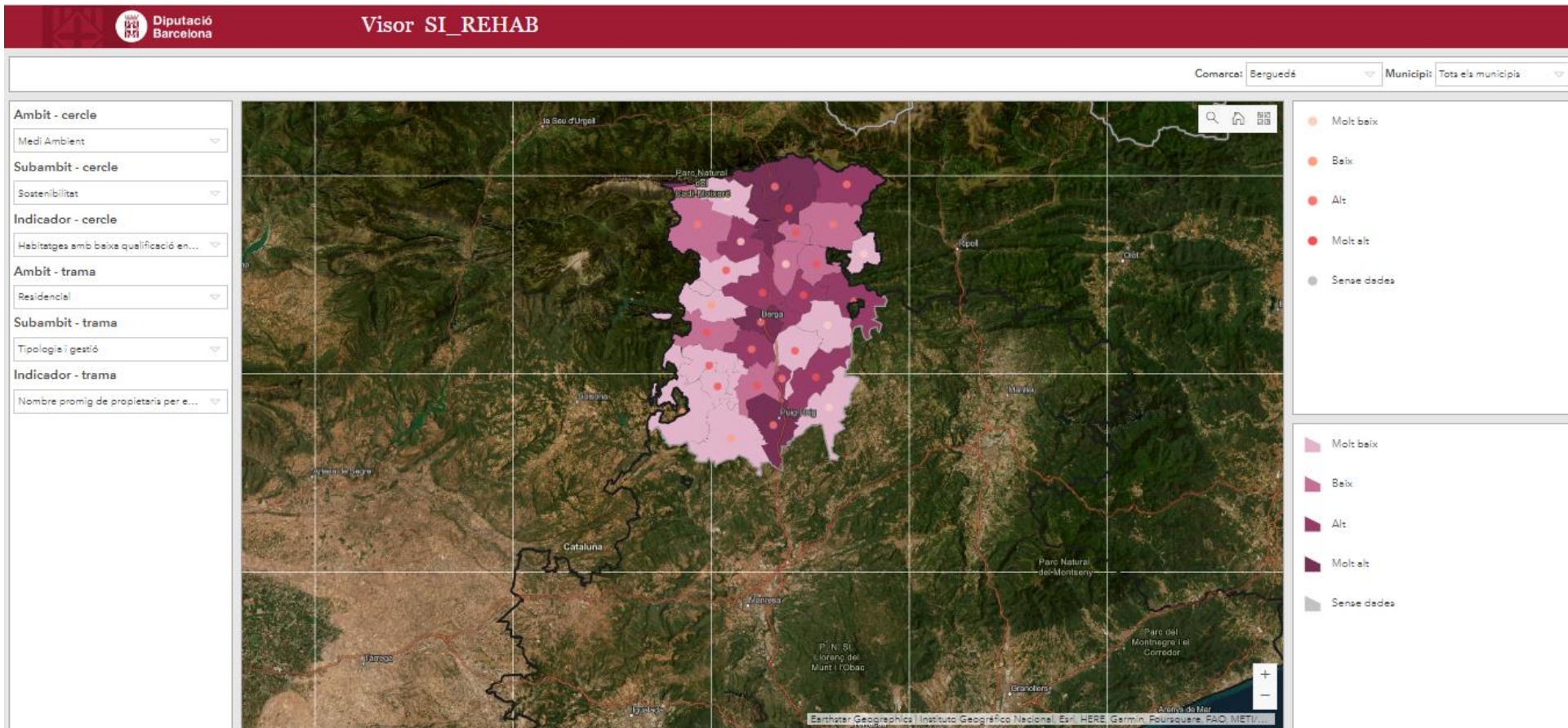
Legend

- Molt alt
- Alt
- Beix
- Molt beix
- Sense dades

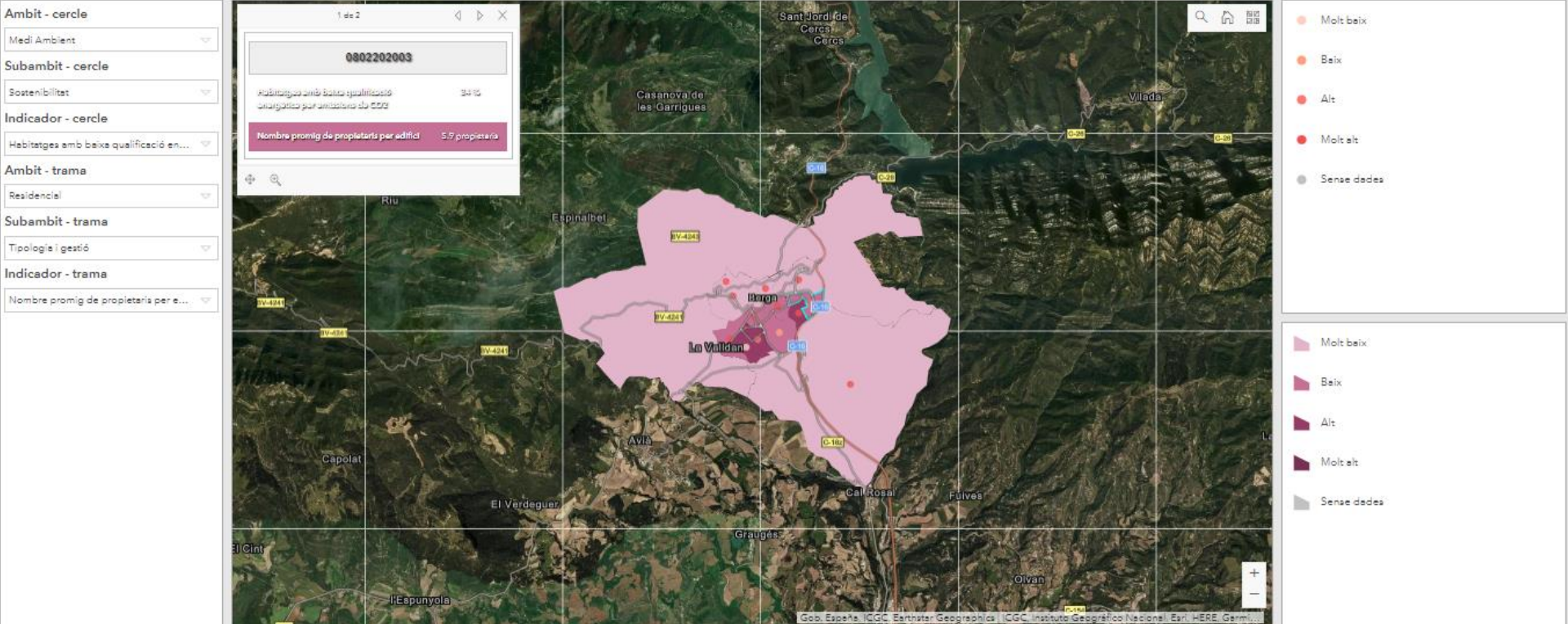
Legend

- Menys antica
- Antica
- Basant antica
- Més antica
- Sense dades

Mapa interactiu



Mapa interactiu



Mapa interactiu

Ambit - cercle
Medi Ambient

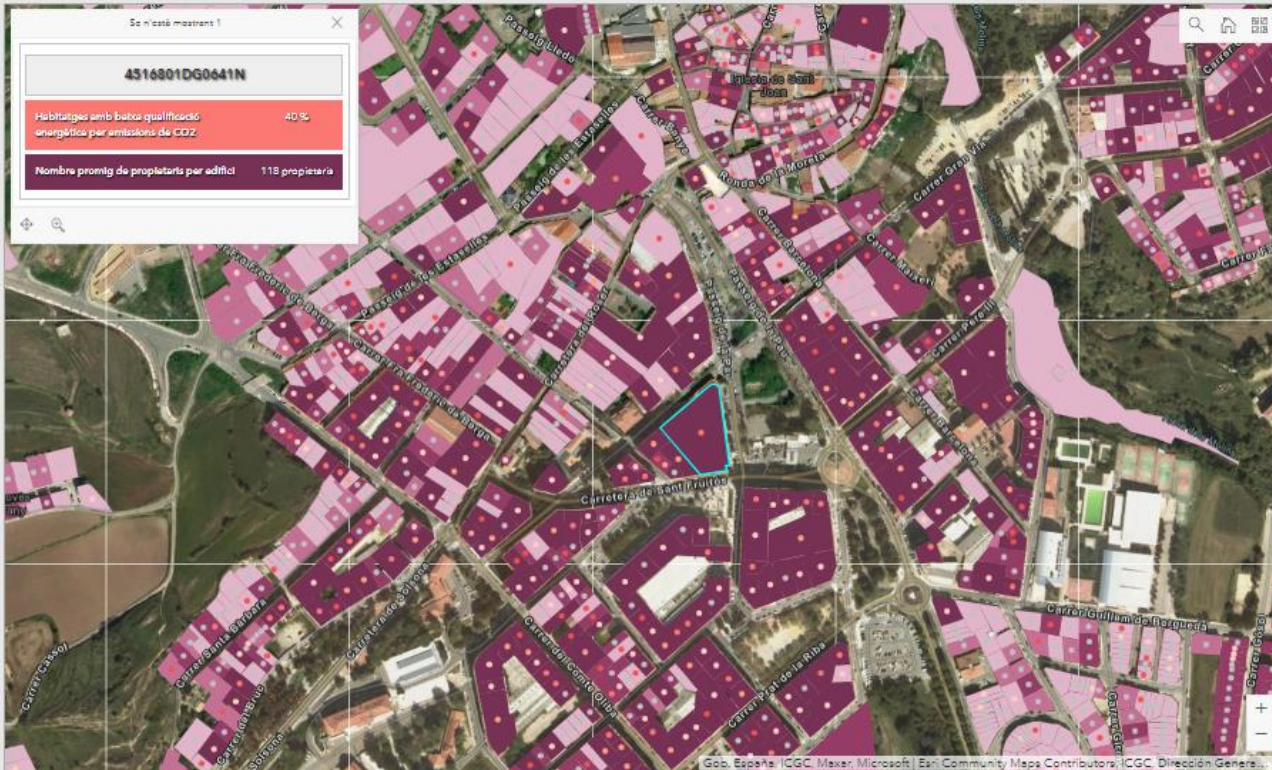
Subambit - cercle
Sostenibilitat

Indicador - cercle
Habitatges amb baixa qualificació en...

Ambit - trama
Residencial

Subambit - trama
Tipologia i gestió

Indicador - trama
Nombre promig de propietaria per e...



● Molt baix
● Baix
● Alt
● Molt alt
● Sense dades




■ Molt baix
■ Baix
■ Alt
■ Molt alt
■ Sense dades

Indicadors destacats - indicis






Les preguntes clau, amb 5 preguntes referents a ON intervenir i una pregunta respecte COM gestionar la intervenció, es componen sempre per la superposició de 3 indicadors en casa cas.




1. Mal estat de conservació i baixa qualitat constructiva

-  1.1. Habitatges en mal estat de conservació
-  1.2. Baixa qualitat constructiva
-  1.3. Més quantitat d'habitatges plurifamiliars (%)




2. Accessibilitat

-  2.1. Edificis >4 plantes sense ascensor
-  2.2. Població envellida (>65anys)
-  2.3. Habitatges antics i sense rehabilitar


3. Millora de l'eficiència energètica

-  3.1. Habitatges amb requisits <CTE i possible ITE (1981-2008)
-  3.2. Habitatges amb requisits normatius antics i possible ITE (<1981)
-  3.3. Habitatges amb baixa qualificació energètica per emissions de CO2




4. Població amb especials necessitats

-  4.1. Atur
-  4.2. Població estrangera (no UE 15)
-  4.3. Renda familiar baixa

5. Connectivitat i distància a equipaments i serveis

-  5.1. Poc transport públic
-  5.2. Distància a serveis essencials (farmàcies i escoles)
-  5.3. Poques zones verdes

6. Dificultats per a la gestió

-  6.1. Habitatges de lloguer (%)
-  6.2. Població envellida (>65anys)
-  6.3. Renda familiar de les llars

Indicadors destacats - indicis

1. Indicis de mal estat de conservació o baixa qualitat constructiva

On millorar els edificis i habitatges



On hi ha habitatges en mal estat de conservació.



On hi ha una baixa qualitat constructiva.



On hi ha més habitatges.

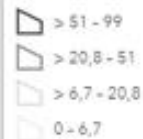
Introducció Mapa Interactiu **Indicadors destacats**

Mel stat de conservació o baixa qualitat constructiva

Comarca: **Totes les comarques**

Municipi: **Tots els municipis**

Habitatges plurifamiliars (%)



Baixa qualitat constructiva



Mal estat de conservació (%)



Habitatges plurifamiliars



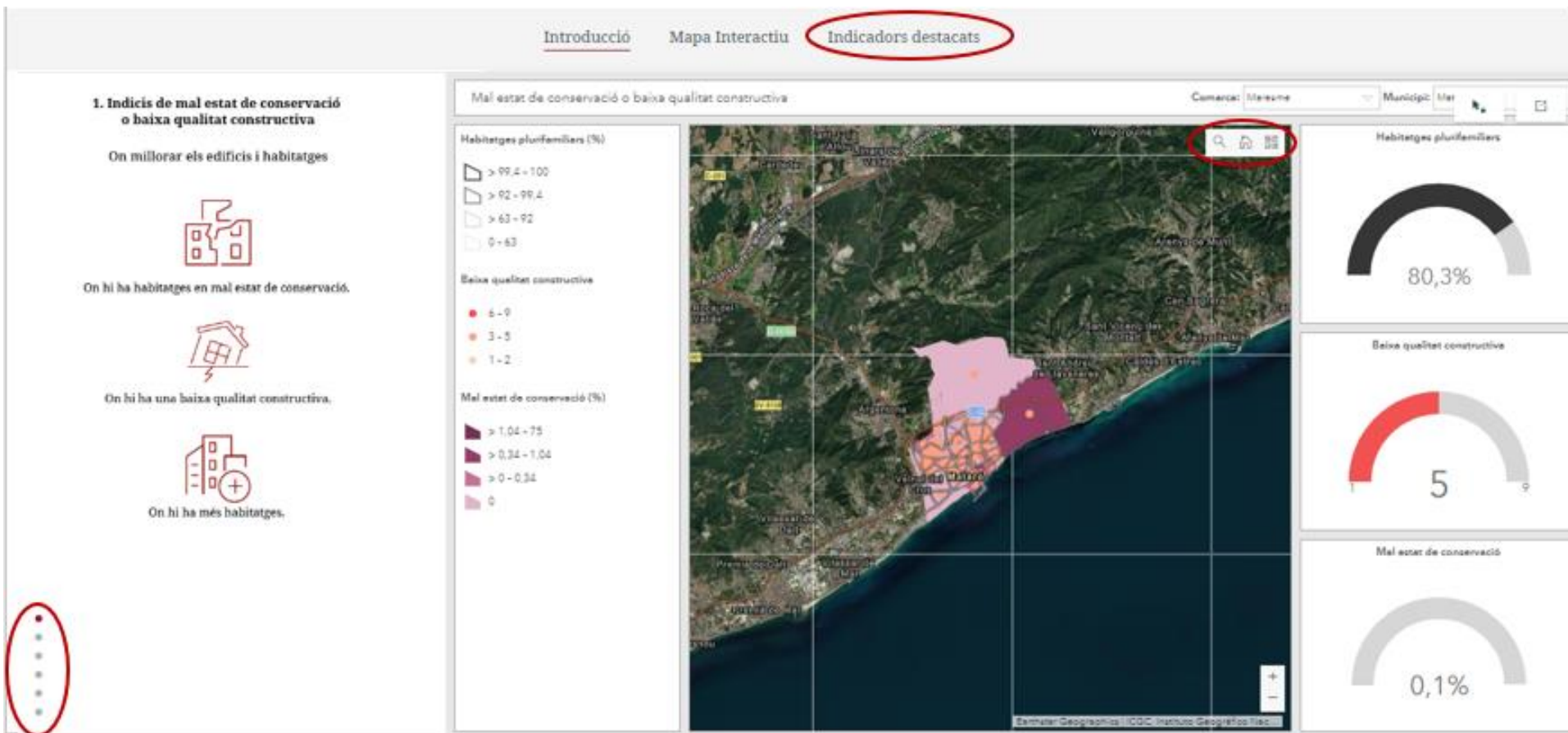
Baixa qualitat constructiva



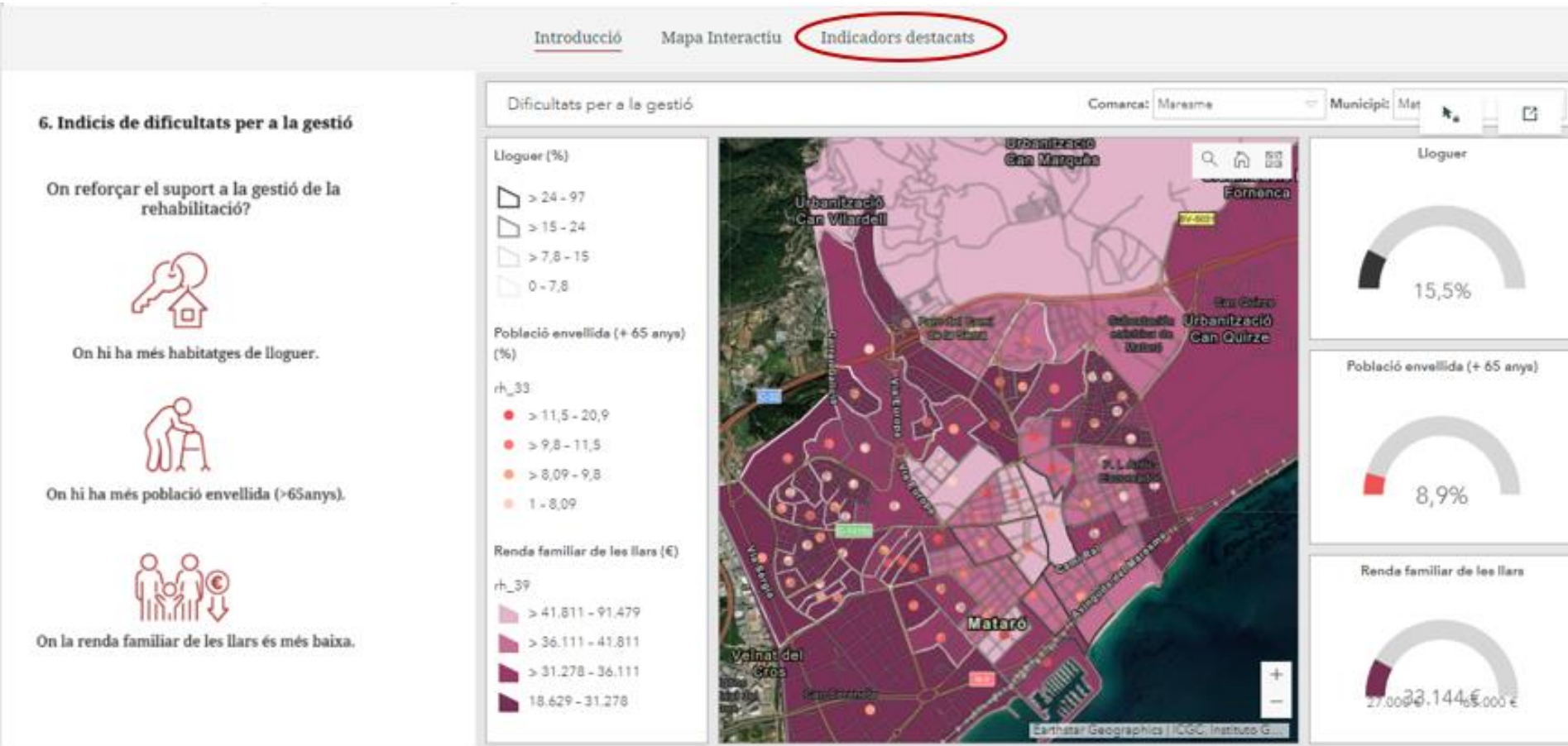
Mal estat de conservació



Indicadors destacats - indicis



Indicadors destacats - indicis





SI_REHAB

Sistema d'Informació municipal per a la rehabilitació d'habitatges
Oficina d'Habitatge, Gerència de Serveis d'Habitatge, Urbanisme i Activitats

Accessible
Transferible
Replicable
...
Evolutiva

SI_REHAB permet descarregar:

- Un **informe municipal** en pdf que conté 12 fitxes disposades en:

- Preguntes clau, amb els respectius mapes i gràfics, referents a on es concentren les necessitats i la dificultat per a la gestió, amb la superposició de 3 indicadors en cada cas (corresponent als indicadors destacats).
- Un mapa per a cadascun dels 6 àmbits temàtics en què s'estructura la informació amb dos indicadors rellevants superposats (corresponent al mapa interactiu).

- Tres **fitxers de dades** en format csv amb tots els indicadors del municipi seleccionat. Ili ha un arxiu per a cada escala: municipi, seccions censals i parcel·les.

Selecciona una comarca:

Selecciona un municipi:

Descarregar

- Informe
- Dades del municipi
- Dades de les seccions censals
- Dades de les parcel·les



o.habitatge@diba.cat



Informe municipal: Granollers

SI_REHAB (Sistema d'Informació municipal per a la rehabilitació d'habitatges) és un visualitzador obert dirigit a difondre la informació estadística existent i facilitar la presa de decisions municipal en matèria de rehabilitació. Es configura com una eina interactiva que proporciona informació representada mitjançant gràfics i mapes, i que permet la generació d'informes per cadascun dels municipis.

Aquest informe conté 12 fitxes disposades en:

- 6 preguntes clau, amb els respectius mapes i gràfics, orientades a detectar possibles indicis que impulsin les polítiques municipals de rehabilitació. A cada pregunta es superposen els 3 indicadors més rellevants (corresponents als indicadors destacats).
- 6 àmbits temàtics en què s'estructura la informació amb dos indicadors rellevants superposats (corresponents al mapa indicador).



Granollers

Indicis de necessitat de millora d'eficiència energètica

On adaptar els edificis i habitatges al canvi climàtic?

- On hi ha habitatges anteriors al CTE i amb necessitat d'ITE (ordenació entre TNO i 2006)
- On hi ha tots habitatges amb requisits de les NBE i amb necessitat d'ITE (ordenació aliana de 1982)
- On els habitatges tenen baixa qualificació energètica per emissions de CO2



Granollers

Indicis de menor proximitat a equipaments i serveis

On millorar la connectivitat del parc residencial?

- On hi ha menys transport públic
- On hi ha menys access a serveis essencials (farmàcies i centres de primària i secundària)
- On hi ha menys zones verdes



Granollers

Àmbit residencial - Indicadors d'interès

Dimensió de l'habitatge per habitant

Superfície de l'habitatge en relació al nombre d'habitants registrats en l'any censal.
 Tipus de habitatge: total
 Any censal: 2011
 Indicador de tendència: positiu

Antiguitat ponderada dels habitatges rehabilitats

Índex del parc d'habitatges ponderats per la antiguitat i total de tots els rehabilitacions.
 Categori i tipus:
 Any de inici de l'obra:
 Any 2012
 Indicador de tendència:



1 – Dades. **Classificació indicadors**

43 indicadors en 6 àmbits:

- Residencial
- Entorn urbà
- Sociodemogràfic
- Socioeconòmic
- Salut
- Medi ambient

1 – Dades. Àmbit entorn urbà (proximitat, diversitat, mobilitat)

8 indicadors:

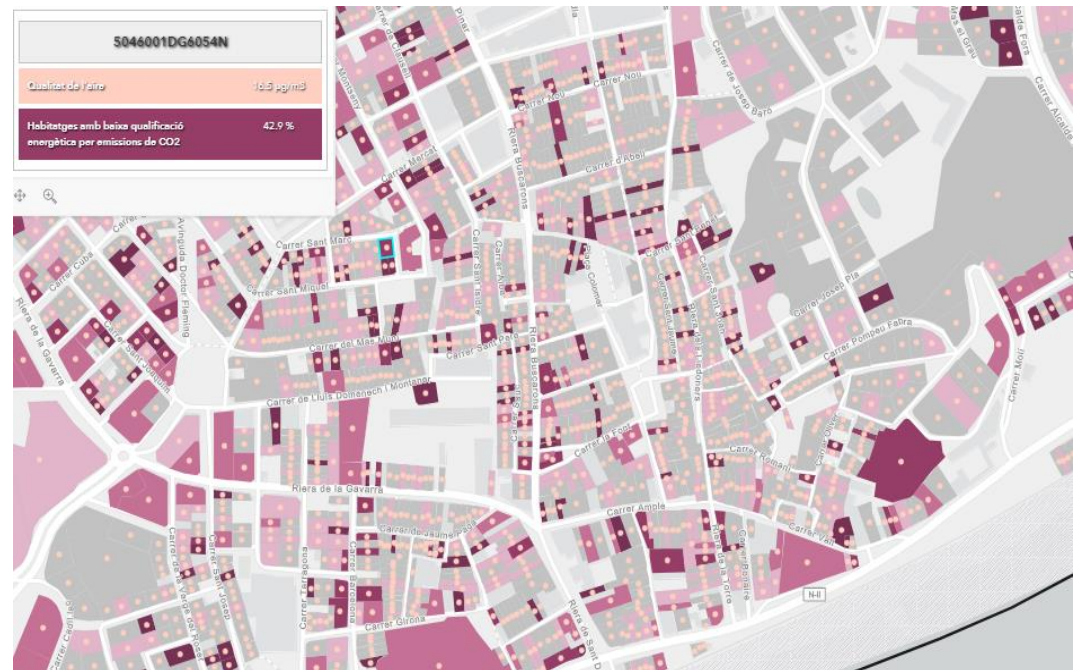
- Nivells territorials:
 - Secció censal: tots
 - Parcel·la: tots
- Fonts:
 - Cadastre
 - Institut Cartogràfic i Geològic de Catalunya
 - Operadors de Transports: Renfe, FGC...
 - Dept. Salut (Gen. Catalunya)



1 – Dades. Àmbit medi ambient (sostenibilitat, impactes)

3 indicadors:

- Nivells territorials:
 - Secció censal: tots
 - Parcel·la: tots

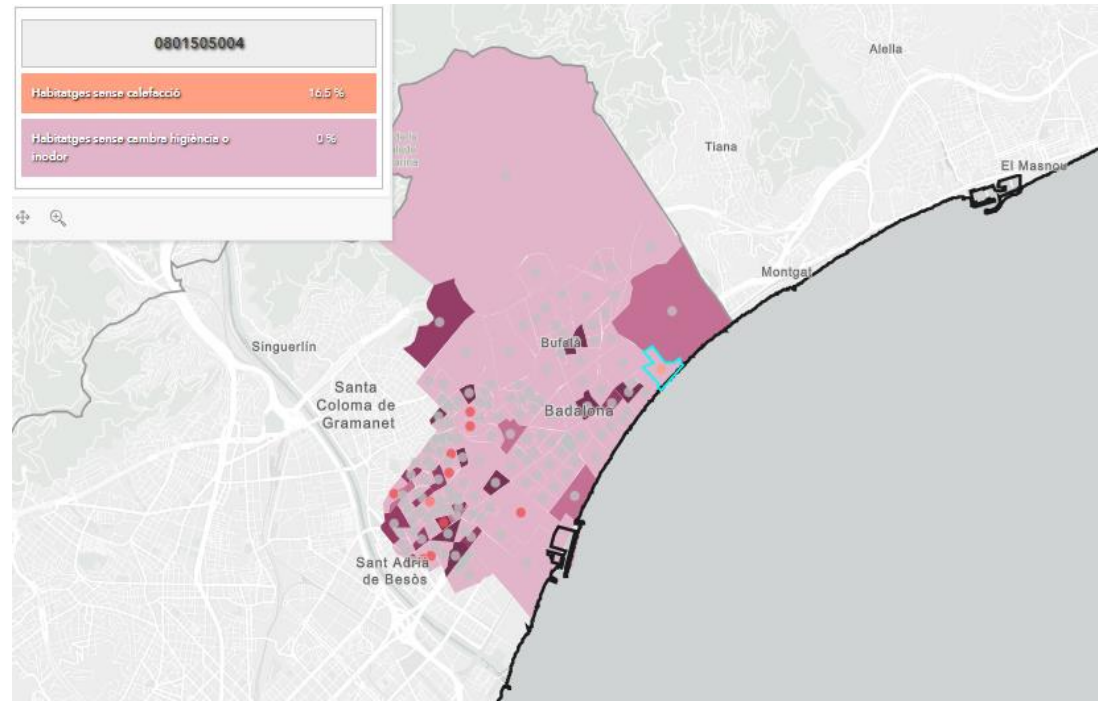


- Fonts:
 - ICAEN
 - Acció climàtica (Gen. Catalunya)

1 – Dades. Àmbit salut (benestar, mortalitat)

3 indicadors:

- Nivells territorials:
 - Secció censal: 2
 - Parcel·la: **cap** ('gap' en municipis petits)



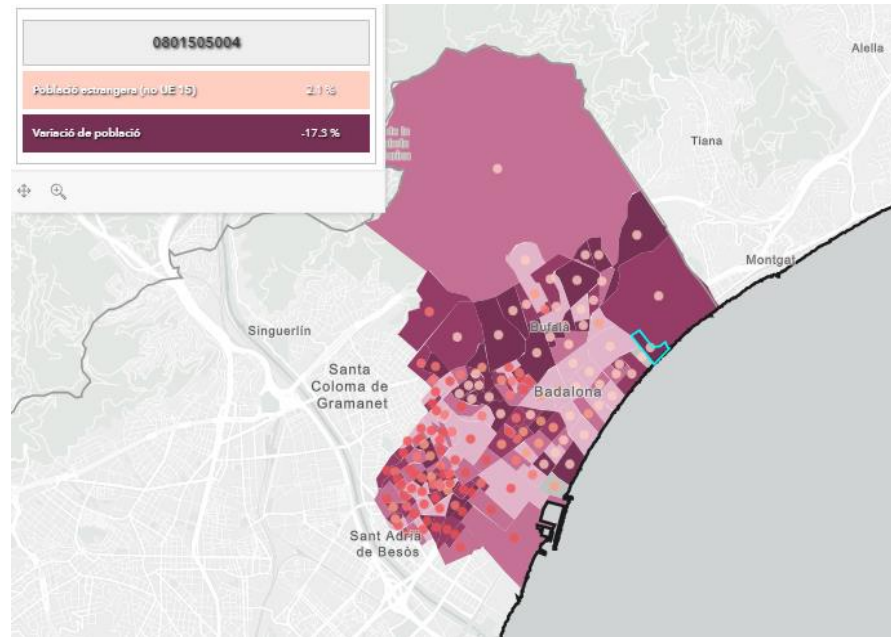
- Fonts:
 - Atlas edificació (MITMA)
 - MEDEA (a partir de l'INE)

1 – Dades. Sociodemogràfics (estructura social)

7 indicadors:

- Nivells territorials:
 - Secció censal: tots
 - Parcel·la: **cap**
(‘gap’ en municipis petits)

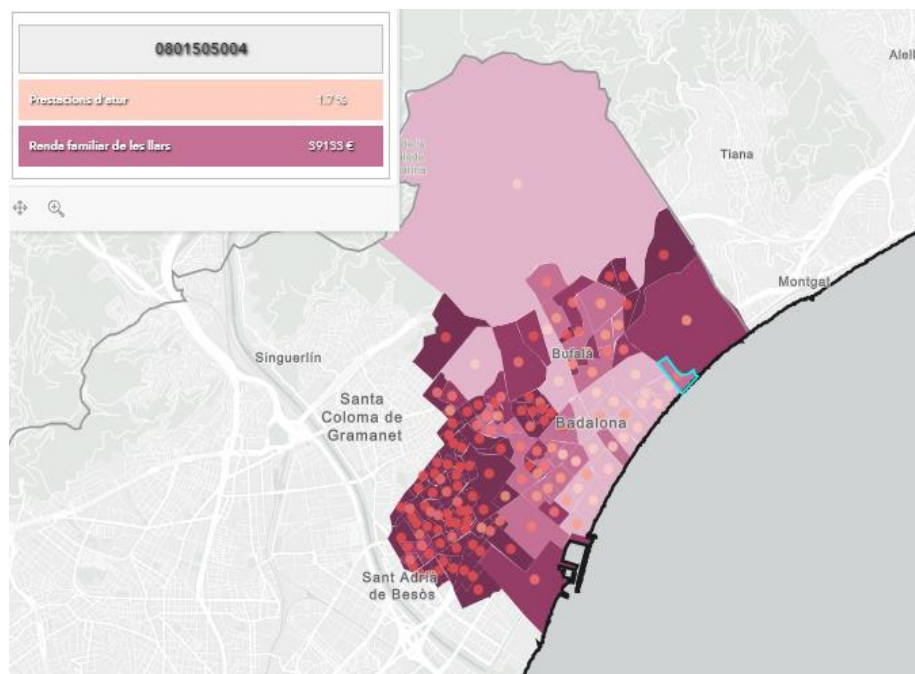
- Fonts:
 - Padró municipal d’habitants
 - Cadastre



1 – Dades. Socioeconòmics (vulnerabilitat)

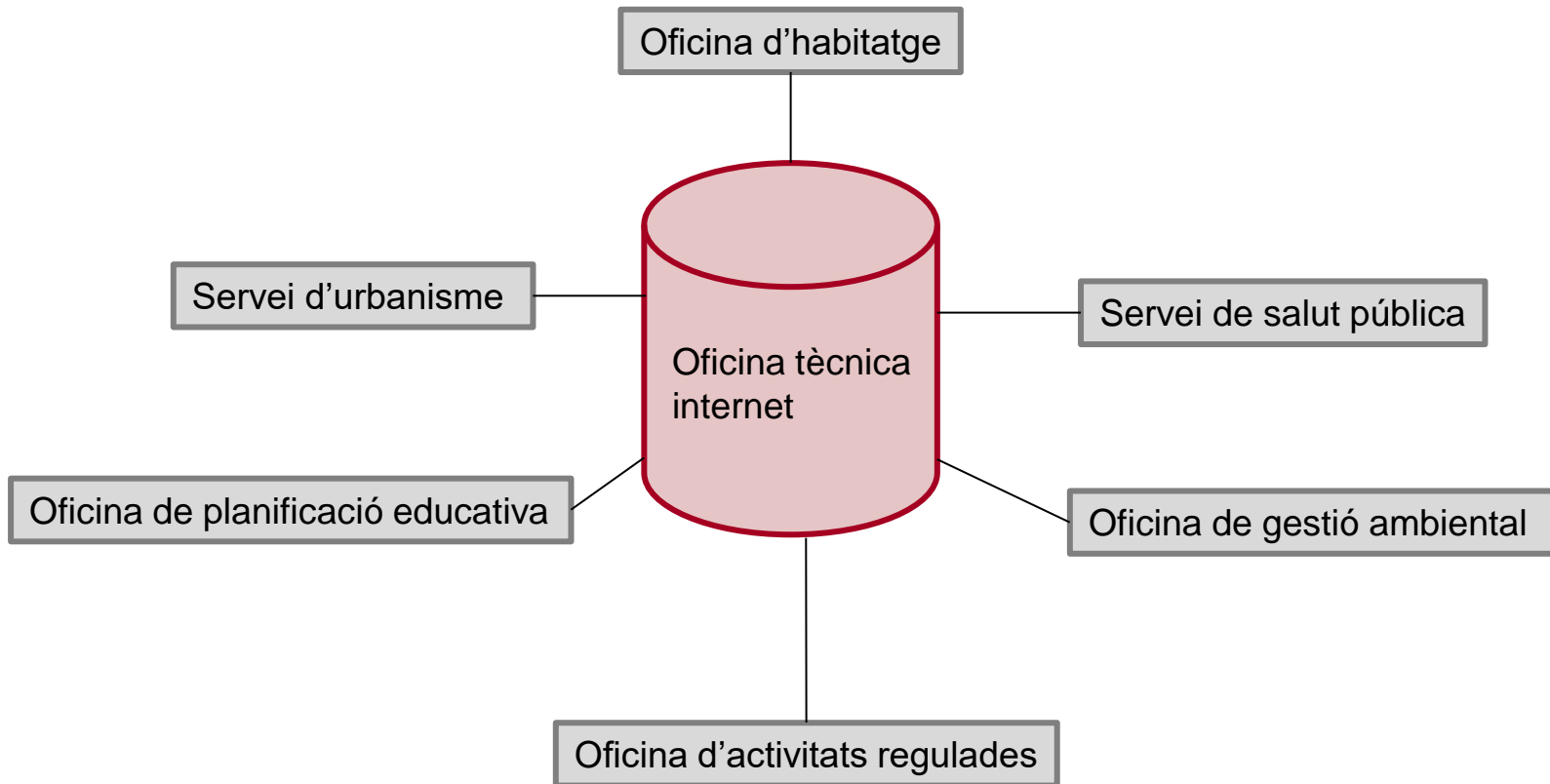
8 indicadors:

- Nivells territorials:
 - Secció censal: tots
 - Parcel·la: **cap** ('gap' en municipis petits)
- Fonts:
 - INE experimental
 - Censos de població i habitatges
 - Atlas d'edificació (MITMA)
 - Sistema estatal alquiler (MITMA)



2 – Sistema informació. Estructura col-laborativa

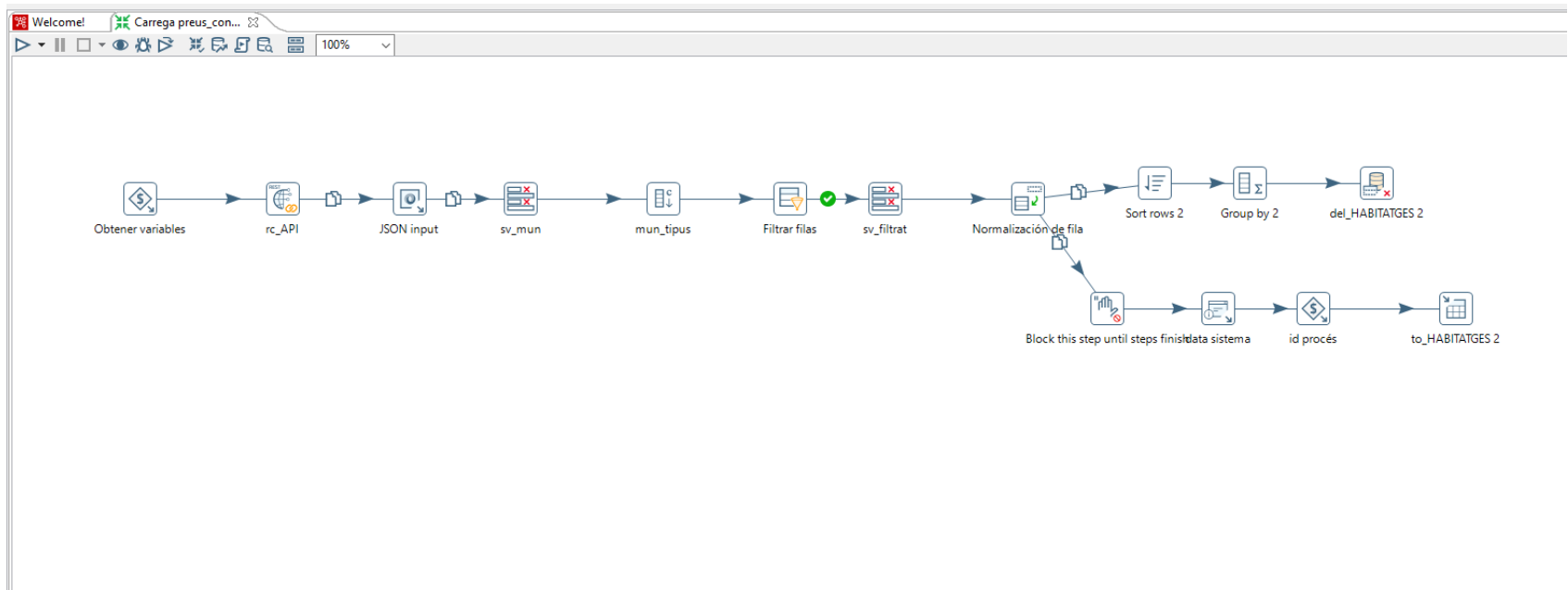
Transversalitat dades ➔ Sistema col-laboratiu



2 – Sistema informació. Tecnologia

Pentaho Data Integration (PDI):

- Eina que proporciona les capacitats d'extracció, transformació i càrrega (ETL) que faciliten el procés de captura, neteja i emmagatzematge de dades
- 'Open source'
- Avantatge: és intuïtiva, no requereix programació.



2 – Sistema informació. **Tecnologia**

Entorn de proves:

centres gestors → Transformacions Pentaho → bbdd test



Tot ok

Entorn de producció:

Oficina tècnica int. → Servidor Pentaho → Calendari exec. → bbdd producció

Moltes gràcies!!!