

Programa de rehabilitació d'habitatges amb finalitat social

Ajuntament de Vilafranca del Penedès

Barcelona, 6 de febrer de 2018



**Diputació
Barcelona**

#DibaOberta

Origen del programa

- Programa amb 25 anys de trajectòria
- Neix per la detecció d'un alt nombre d'habitatges buits al centre de la Vila
- Forta demanda d'habitatges socials
- Amplia trajectòria interdepartamental entre els Serveis Socials i Foment de l'ocupació

Característiques del programa

Rehabilitació d'habitatges de propietat privada desocupats i en mal estat



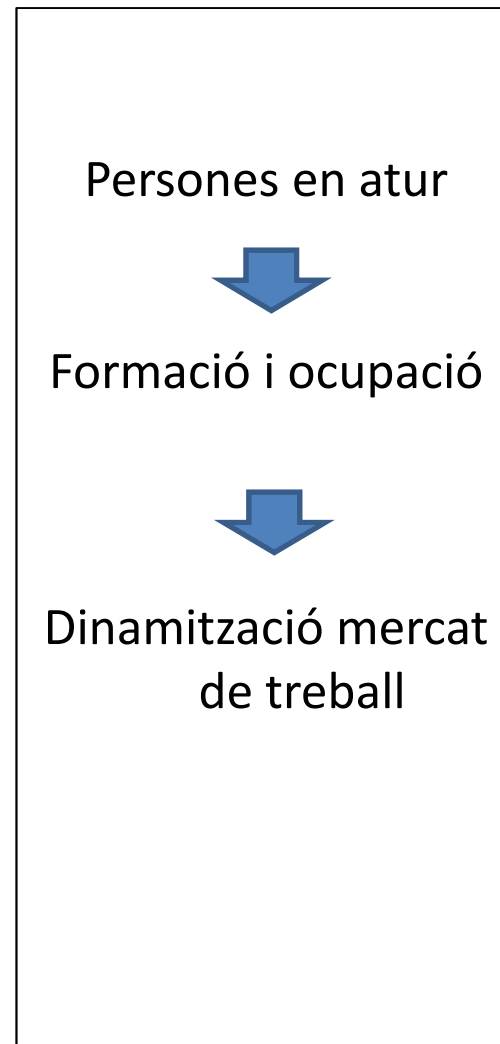
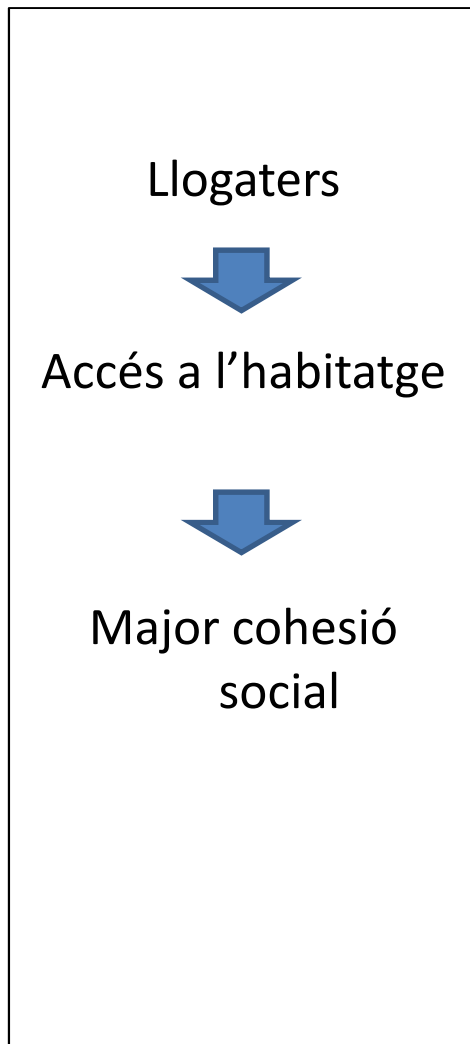
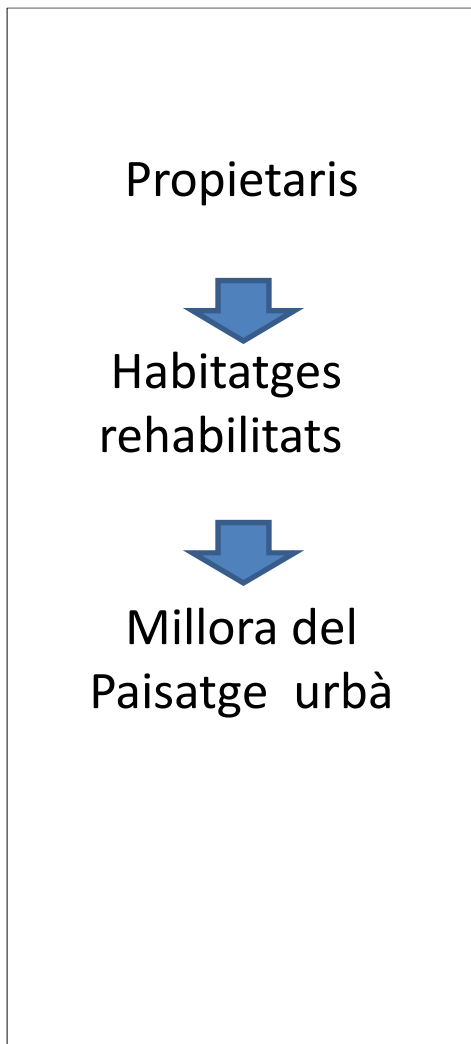
Formació i inserció laboral



Lloguer social amb caràcter temporal

MULTIDISCIPLINAR

Urbanisme + Foment de l'ocupació + Serveis socials



Relació Ajuntament / propietat – Conveni de rehabilitació

- L'ajuntament es fa càrrec de la rehabilitació de l'habitatge tant pel que fa als materials com a la mà d'obra
- El propietari cedeix a l'Ajuntament la potestat de cedir-ne l'ús temporal a tercers, durant un període de temps determinat i a un preu reduït
- La durada del conveni és proporcional a la inversió feta i es retorna l'habitatge en perfectes condicions una vegada finalitzat el Conveni.

Relació Ajuntament / Ilogaters

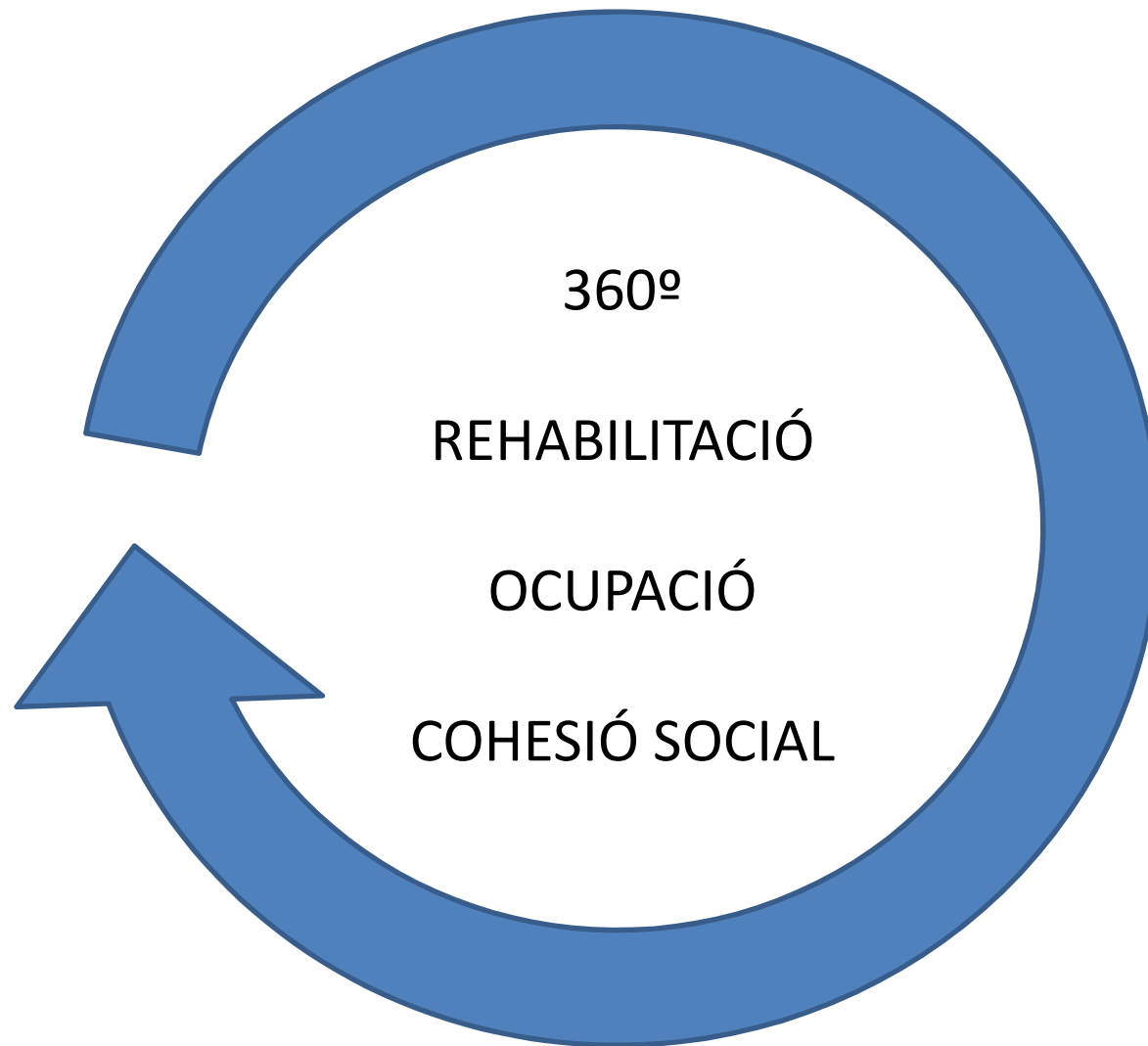
- L'ajuntament regula les cessions en base al Reglament del Servei públic de cessió temporal d'habitatges per a atendre necessitats urgents de caràcter social
- Els Serveis Socials de l'ajuntament estableixen les condicions de la cessió: terminis, import a pagar, i data de revisió del contracte social.
- Les cessions les aprova la Junta de Govern Local a partir de les propostes dels Serveis Socials.

El programa en xifres

- 90 habitatges a la borsa amb Conveni vigent

-Finançament de les actuacions l'any 2017:

- Pressupost municipal anual:	300.000€
- Meses de concertació DIBA Vilafranca Inclusió II	100.000€
- Catàleg de serveis DIBA	24.000€
- Plans d'ocupació	133.179€
- SOC aporta formació gratuïta	



Exemple

REHABILITACIÓ D'HABITATGES AMB FINALITAT SOCIAL

HABITATGE: Plaça Fèlix Mestre Jané núm. 6, 4t 1a

Sup. útil interior: 55,17 m²

Pressupost projecte: 16.370,22 €

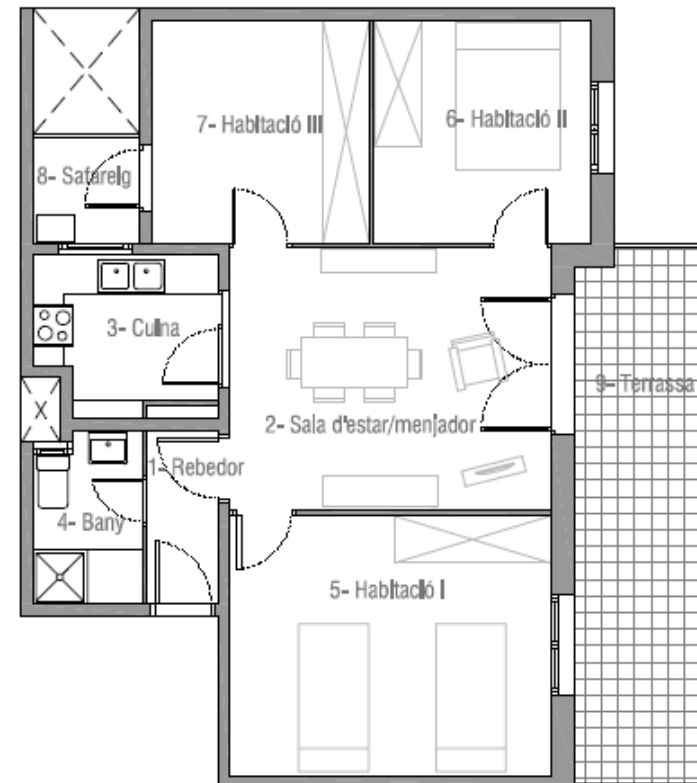
Cost material: 8.206,85 €

Cost personal: Subvencionat (plans ocupació + personal d'inserció Nou Set)

Inici obra: 01/03/2016

Finalització obra: 20/05/2016

Durada de l'obra: 2,5 mesos aprox.



REHABILITACIÓ D'HABITATGES AMB FINALITAT SOCIAL

HABITATGE: Plaça Fèlix Mestre Jané núm. 6, 4t 1a

TASQUES REALITZADES:

1. Retirada del paper existent a les parets i sanejament del guix i pintat dels paraments verticals i horitzontals.



Estat previ a les obres de rehabilitació



Estat final

REHABILITACIÓ D'HABITATGES AMB FINALITAT SOCIAL

HABITATGE: Plaça Fèlix Mestre Jané núm. 6, 4t 1a

TASQUES REALITZADES:

2. Extradossat de plaques de guix a les parets de façana incorporant aïllament tèrmic (llana de roca) per tal de millorar l'eficiència energètica de l'habitatge.



Realització de l'extradossat

REHABILITACIÓ D'HABITATGES AMB FINALITAT SOCIAL

HABITATGE: Plaça Fèlix Mestre Jané núm. 6, 4t 1a

TASQUES REALITZADES:

3. Enderroc de la cuina existent i nova realització.



Estat previ a les obres de rehabilitació



Estat final

REHABILITACIÓ D'HABITATGES AMB FINALITAT SOCIAL

HABITATGE: Plaça Fèlix Mestre Jané núm. 6, 4t 1a

TASQUES REALITZADES:

4. Enderroc del bany existent i nova distribució.



Estat previ a les obres de rehabilitació



Estat final

REHABILITACIÓ D'HABITATGES AMB FINALITAT SOCIAL

HABITATGE: Plaça Fèlix Mestre Jané núm. 6, 4t 1a

TASQUES REALITZADES:

5. Nou enrajolat de la galeria i col·locació de nou rentador i escalfador elèctric.



Estat previ a les obres de rehabilitació



Estat final

REHABILITACIÓ D'HABITATGES AMB FINALITAT SOCIAL

HABITATGE: Plaça Fèlix Mestre Jané núm. 6, 4t 1a

TASQUES REALITZADES:

6. Col·locació de doble vidre amb càmera d'aire i ruptura de pont tèrmic en tota la fusteria de fusta existent de façana.



REHABILITACIÓ D'HABITATGES AMB FINALITAT SOCIAL

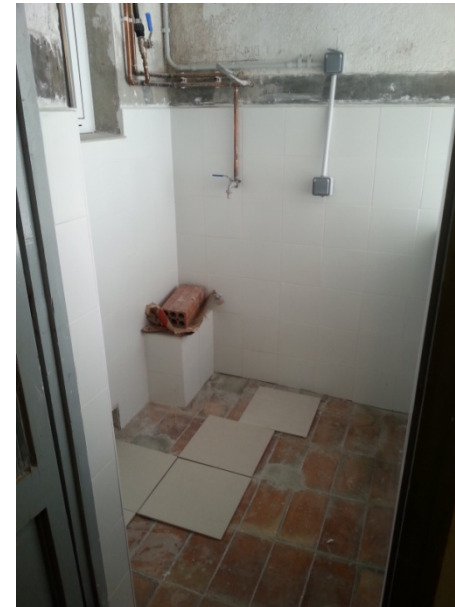
HABITATGE: Plaça Fèlix Mestre Jané núm. 6, 4t 1a

TASQUES REALITZADES:

7. Nou pavimentat de les peces de cuina, lavabo i galeria.



Cuina



Galeria

REHABILITACIÓ D'HABITATGES AMB FINALITAT SOCIAL

HABITATGE: Plaça Fèlix Mestre Jané núm. 6, 4t 1a

TASQUES REALITZADES:

8. Nova instal·lació elèctrica i de lampisteria segons normatives actuals (REBT). L'edifici no tenia connexió de presa de terra i s'ha deixat la instal·lació preparada perquè tots els veïns s'hi puguin connectar.



Estat previ



Estat final