
Oferta integral de recursos 2018

OFICINA D'HABITATGE
Gerència de Serveis d'Habitatge, Urbanisme i
Activitats (GSHUA)

CATÀLEG
DE SERVEIS
2018



H A B I T A T G E , U R B A N I S M E I A C T I V I T A T S



Diputació
Barcelona

#DibaOberta

Índex

PRESENTACIÓ	2
1. RECURSOS EN L'ÀMBIT DE DISSENY DE POLÍTIQUES D'HABITATGE	
1.1.RECURSOS DE SUPORT TÈCNIC	
➤ Plans locals d'habitatge	3
➤ Programes d'actuació municipal d'habitatge	4
➤ Detecció d'habitatges desocupats	5
1.2.RECURSOS DE FORA CATÀLEG	
➤ Observatori Local d'Habitatge	6
2. RECURSOS EN L'ÀMBIT DE PROVISIÓ D'HABITATGE ASSEQUIBLE I DE QUALITAT	
2.1.RECURSOS DE SUPORT TÈCNIC	
➤ Estudis d'actuacions d'habitatge i rehabilitació.....	8
➤ Intervenció en habitatges desocupats	9
➤ Auditories i intervenció en habitatges en situació de pobresa energètica	10
2.2.RECURSOS DE SUPORT ECONÒMIC	
➤ Reforma, condicionament i rehabilitació d'habitatges municipals o cedit.....	11
➤ Subvencions en règim de concurrència per l'adquisició d'habitatges mitjançant el tanteig i retracte del decret llei 1/2015 o la compra sota preu de mercat	12
3. RECURSOS EN L'ÀMBIT DE PRESTACIÓ DE SERVEIS D'HABITATGE	
3.1.RECURSOS DE SUPORT TÈCNIC	
➤ Servei d'Intermediació en Deutes de l'Habitatge (SIDH)	13
➤ Foment del lloguer assequible i de la gestió d'habitatges municipals o cedit	15
3.2.RECURSOS DE FORA CATÀLEG	
➤ Xarxa de Serveis Locals d'Habitatge (XSLH)	16
➤ Servei web de consultes tècnico-jurídiques de la GSHUA.....	18

1. PRESENTACIÓ

Us presentem el document “Oferta integral de recursos 2018 de l’Oficina d’Habitatge”, pensat per a explicar i difondre els productes de suport als ens locals en matèria d’habitatge i rehabilitació ofertats per la Diputació de Barcelona.

Veureu que distingim entre **recursos oferts al Catàleg de Serveis 2018** de la Diputació de Barcelona i recursos de fora Catàleg. Els primers són aquells que es presten individualment, en les modalitats de suport tècnic o econòmic, i que requereixen d’una sol·licitud prèvia per part de l’ens local, i que s’adjudiquen per pública concurrència i en aplicació d’uns criteris de valoració predeterminats.

Els **recursos de fora Catàleg** són altres línies d’assistència amb un caràcter de continuïtat i que comporten una dimensió més complexa. Es tracta de l’Observatori Local d’Habitatge, la Xarxa Serveis Locals d’Habitatge i el servei web de consultes tècnico-jurídiques de la Gerència de Serveis d’Habitatge, Urbanisme i Activitats (GSHUA).

També podreu comprovar que els diferents recursos s’ordenen per tres àmbits o línies d’assistència:

- Recursos en l’àmbit de disseny de polítiques d’habitatge.
- Recursos en l’àmbit de provisió d’habitatge assequible i de qualitat.
- Recursos en l’àmbit de prestació de serveis d’habitatge.

Us recomanem que completeu la lectura d’aquest document resumit amb l’explicació detallada de les fitxes del Catàleg de Serveis 2018 que ja han estat aprovades i estan a la vostra disposició des de l’enllaç: <https://seuelectronica.diba.cat/tramits-ens/concertacio/cataleg2018/default.asp>

Des de l’Oficina d’Habitatge de la Diputació de Barcelona, confiem en que els diferents recursos i línies d’assistència que tot seguit us presentem donin resposta a les necessitats en matèria de política d’habitatge de les vostres entitats.

David Mongil Juarez

Cap de l’Oficina d’Habitatge

PLANS LOCALS D'HABITATGE SUPORT TÈCNIC

CATÀLEG
2018



Recurs tècnic
**Redacció de plans,
projectes i informes**

Àmbit de cooperació:
**Manteniment i reposició
d'inversions per al
foment de la
diversificació econòmica**

Unitat prestadora:
Oficina d'Habitatge
Tel.:934 022 932
o.pgh@diba.cat



Termini de sol·licitud:
02/04/2018

Codi recurs:
18195

Descripció

Redacció de plans locals d'habitatge, consistents en instruments de planificació reglada, de contingut analític, estratègic i operatiu, en el que es defineixen les polítiques locals d'habitatge i el seu marc de concertació en un escenari temporal de sis anys. Els plans s'elaboren per equips redactors externs, amb la participació tècnica i el lideratge polític de l'ens local.

Destinataris

Ajuntaments de municipis d'entre 5.001 i 50.000 habitants

Tramitació

- Es pot sol·licitar fins al **02-04-2018**.
- Cofinançament.



Tècnica de referència

Ània Pluma Vilanova

plumava@diba.cat

extensió: 37203

PROGRAMES D'ACTUACIÓ MUNICIPAL D'HABITATGE SUPORT TÈCNIC

CATÀLEG
2018



Recurs tècnic
**Redacció de plans,
projectes i informes**

Àmbit de cooperació:
**Manteniment i reposició
d'inversions per al
foment de la
diversificació econòmica**

Unitat prestadora:
Oficina d'Habitatge
Tel.: 934 022 932
o.pgh@diba.cat



Termini de sol.licitud:
02/04/2018

Codi recurs:
18205

Descripció

Redacció de programes d'actuació municipal d'habitatge consistents en instruments de planificació no reglada, de contingut tàctic i operatiu, en el que es programen actuacions locals en matèria d'habitatge en un escenari temporal concret. Els programes s'elaboren per professionals externs, amb la participació tècnica i el lideratge polític de l'ens local.

Destinatari

Ajuntaments de municipis de fins a 50.000 habitants

Tramitació

- Es pot sol·licitar fins al **02-04-2018**.
- Cofinançament.



Tècnica de referència

Anna Font Morera

fontma@diba.cat

extensió: 37235

DETECCIÓ D'HABITATGES DESOCUPATS SUPORT TÈCNIC

CATÀLEG
2018



Recurs tècnic
**Redacció de plans,
projectes i informes**

Àmbit de cooperació:
**Prestació de serveis
públics i garantia de la
cohesió social**

Unitat prestadora:
Oficina d'Habitatge
Tel.: 934 022 932
o.pgh@diba.cat



Termini de sol·licitud:
02/04/2018

Codi recurs:
18070

Descripció

Suport als ens locals en la mobilització dels habitatges desocupats cap a l'oferta d'habitatge assequible mitjançant la identificació d'aquells habitatges amb indicis de desocupació. Es concreta en el lliurament d'un informe d'habitatges amb indicis de desocupació elaborat a partir de l'explotació de diverses fonts de dades del municipi.

Destinatari

Ajuntaments

Tramitació

➤ Es pot sol·licitar fins al **02-04-2018**.



Tècnic de referència

Pau Serra del Pozo

serrapp@diba.cat

extensió: 22904



Descripció

L'Observatori Local d'Habitatge, creat al 2008, s'ocupa de la producció, gestió i difusió d'informació i coneixement en relació a l'habitatge des d'una perspectiva local. Té la vocació de satisfer les necessitats dels ens locals en els processos de disseny, implementació i avaluació de les polítiques locals d'habitatge.

Objectius

- Accessibilitat i difusió de la informació.
- Producció de coneixement i nova informació
- Transferència i innovació
- Xarxa i posicionament

Productes

- Espai web amb accés als diferents recursos que ofereix l'Observatori.
- Estudi bianual sobre la política local d'habitatge als municipis de més de 10.000 habitants (Panel de Polítiques Públiques Locals d'Habitatge, amb la Fundació Pi i Sunyer).
- Dossier trimestral d'actualitat normativa (Habitatge i món local).
- Recursos de contingut estadístic adreçats a les polítiques públiques locals d'habitatge.
- Producció de mapes temàtics sobre indicadors d'oficines de serveis per mitjà del Mapa de Serveis Locals d'Habitatge (SITMUN).
- Estudis i publicacions sobre polítiques locals d'habitatge (Càpsules d'habitatge, Documents de treball, etc.).
- Jornades i altres activitats de divulgació.

- Participació en l'Observatori Metropolità d'Habitatge.

Partenariat col·laboratiu



Agència de l'Habitatge
de Catalunya



Generalitat
de Catalunya



Ajuntament
de Barcelona



AMB : Àrea Metropolitana
de Barcelona

Fundació
Carles Pi
i Sunyer



ASSOCIACIÓ DE PROMOTORS
DE BARCELONA

O-HB

Observatori Metropolità
de l'Habitatge de Barcelona

d'estudis
autonòmics
i locals

Tècnica de referència

Lídia Garcia Ferrando

garciafld@diba.cat

extensió: 37249

ESTUDIS D'ACTUACIONS D'HABITATGE I REHABILITACIÓ SUPPORT TÈCNIC

CATÀLEG
2018



Recurs tècnic
Redacció de plans,
projectes i informes

Àmbit de cooperació:
Prestació de serveis
públics i garantia de la
cohesió social

Unitat prestadora:
Oficina d'Habitatge
Tel.: 934 022 932
o.pgh@diba.cat



Termini de sol·licitud:
02/04/2018

Codi recurs:
18100

Descripció

Support a la realització de treballs de caràcter analític i propositiu adreçats a definir i desenvolupar actuacions específiques en solars, edificis i habitatges municipals. Les propostes presentades hauran de respondre a alguns dels següents epígrafs:

- Estudis d'optimització d'habitatges municipals o ceditos
- Estudis de viabilitat d'actuacions de rehabilitació i/o masoveria urbana
- Estudis de viabilitat d'actuacions de cooperatives de cessió d'ús
- Estudis de viabilitat d'actuacions de promoció i/o gestió d'habitatges

Destinataris

Ajuntaments

Tramitació

- Es pot sol·licitar fins al **02/04/2018**.
- Cofinançament.



Tècnica de referència

Lena Vidal Corsà

vidalcl@diba.cat

extensió: 37242

PROVISIÓ D'HABITATGE ASSEQUIBLE I DE QUALITAT

INTERVENCIÓ EN HABITATGES DESOCUPATS SUPPORT TÈCNIC

CATÀLEG
2018



Recurs tècnic
Redacció de plans,
projectes i informes

Àmbit de cooperació:
Prestació de serveis
públics i garantia de la
cohesió social

Unitat prestadora:
Oficina d'Habitatge
Tel.:934 022 932
o.pgh@diba.cat



Termini de sol.licitud:
02/04/2018

Codi recurs:
18157

Descripció

Suport al disseny d'actuacions i instruments de gestió adreçats a la intervenció en situacions anòmales i a la mobilització del parc d'habitatge desocupat. Es presta per mitjà d'un assessorament jurídic i tècnic individual i grupal, en el marc d'un grup de treball amb la participació d'altres ens locals.

Destinataris

Ajuntaments

Tramitació

- Es pot sol·licitar fins al **02/04/2018**.



Tècnica de referència

Núria Alonso Perramon

alonsopn@diba.cat

extensió: 37243

PROVISIÓ D'HABITATGE ASSEQUIBLE I DE QUALITAT

AUDITORIES I INTERVENCIÓ EN HABITATGES EN SITUACIÓ DE POBRESA ENERGÈTICA SUPORT TÈCNIC

CATÀLEG
2018



Recurs material
Realització de serveis i
activitats

Àmbit de cooperació:
Prestació de serveis
públics i garantia de la
cohesió social

Unitat prestadora:
Servei Acció Social
Tel.:934 022 471
s.accios@diba.cat



Termini de sol·licitud:
08/02/2018

Codi recurs:
18037

Descripció

Servei d'acompanyament a les llars en situació de vulnerabilitat energètica, derivades pels serveis socials, amb l'objectiu de reduir-ne els consums i millorar l'eficiència energètica de la llar.

El recurs tècnic s'ofereix de forma conjunta entre el Servei d'Acció Social, l'Oficina Tècnica del Canvi Climàtic i Sostenibilitat i l'Oficina d'Habitatge.

Destinataris

Ajuntaments, consells comarcals, mancomunitats, comunitats de municipis i consorcis locals

Tramitació

➤ Es pot sol·licitar fins al **08/02/2018**.



Tècnica de referència

Ània Pluma Vilanova

plumava@diba.cat

extensió: 37203

PROVISIÓ D'HABITATGE ASSEQUIBLE I DE QUALITAT

REFORMA, CONDICIONAMENT I REHABILITACIÓ D'HABITATGES MUNICIPALS O CEDITS SUPPORT ECONÒMIC

CATÀLEG
2018



Recurs econòmic
Ajut econòmic

Àmbit de cooperació:
Manteniment i reposició
d'inversions per al
foment de la
diversificació econòmica

Unitat prestadora:
Oficina d'Habitatge
Tel.: 934 022 932
o.pgh@diba.cat



Termini de sol.licitud:
08/02/2018

Codi recurs:
18230

Descripció

Suport econòmic als ens locals que té per objecte el finançament d'obres de condicionament d'habitatges per ser incorporats a l'oferta d'habitatge social del municipi.

Destinatari

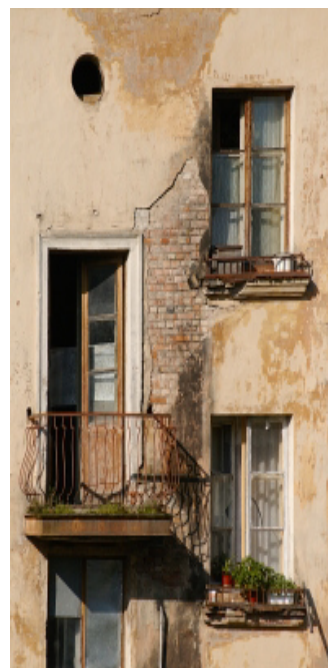
Ajuntaments, consells comarcals, mancomunitats, comunitats de municipis, consorcis locals i entitats municipals descentralitzades

Tramitació

- Es pot sol·licitar fins al **08/02/2018**.

Condicions específiques

- Import màxim de **24.000€**.



Tècnica de referència

Anna Font Morera

fontma@diba.cat

extensió: 37235

PROVISIÓ D'HABITATGE ASSEQUIBLE I DE QUALITAT

SUBVENCIONS EN RÈGIM DE CONCURRÈNCIA PER L'ADQUISICIÓ D'HABITATGES MITJANÇANT EL TANTEIG I RETRACTE DEL DECRET LLEI 1/2015 O LA COMPRA SOTA PREU DE MERCAT SUPORT ECONÒMIC



Descripció

Línia de suport econòmic als ajuntaments per a finançar l'adquisició d'habitatge mitjançant el dret de tanteig i retracte del Decret Llei 1/2015 i la compra a preu per sota mercat amb l'objectiu d'ampliar el parc municipal d'habitatge.

Destinataris

Ajuntaments

Tramitació

- Recurs fora catàleg subjecte a convocatòria específica.

Condicions específiques

- Es pot sol·licitar un màxim d'1 ajut per municipi i habitatge.
- Import màxim de **30.000€**.



Tècnica de referència

Núria Alonso Perramon

alonsopn@diba.cat

extensió: 37243

PRESTACIÓ DE SERVEIS D'HABITATGE

SERVEI D'INTERMEDIACIÓ EN DEUTES DE L'HABITATGE SUPORT ECONÒMIC

CATÀLEG
2018



Servei d'Intermediació en Deutes de l'Habitatge



Recurs econòmic
Fons de prestació

Àmbit de cooperació:
Prestació de serveis
públics i garantia de la
cohesió social

Unitat prestadora:
Oficina d'Habitatge
Tel.: 934 022 932
o.pgh@diba.cat

Codi recurs:
18239

Descripció

Servei d'informació, assessorament i intermediació, creat al 2013, adreçat a aquelles persones amb dificultats per atendre el pagament de les quotes hipotecàries o les rendes de lloguer dels seu habitatge i que es troben, per aquesta causa, en risc de perdre el seu habitatge

L'atenció a la ciutadania de la demarcació està garantida per una **xarxa de 42 punts d'atenció** distribuïts per tot el territori.

Objectius

- Evitar la pèrdua de la residència habitual o, el llançament (desnonament)
- Recolzar i donar suport a les persones afectades,
- Assessorar i orientar de forma personalitzada i,
- Intermediar amb les entitats financeres

Productes per la ciutadania

- Intermediació hipotecària. Persones propietàries que es trobin en dificultats per pagar el préstec o crèdit hipotecari del seu habitatge habitual o, fiadors de préstecs amb garantia hipotecària que –per impagament– estiguin en risc de perdre el seu habitatge principal.
- Mediació en consum. Persones consumidores per reclamació de clàusules abusives o demanda de mediació prèvia a inici d'un procediment d'execució.
- Mediació en lloguer. Persones o famílies amb risc de perdre l'habitatge habitual de lloguer on l'arrendador sigui una entitat financera o que aquesta s'hagi adjudicat en subhasta l'habitatge llogat.

Productes pels ens acollidors

- Comunitat Virtual. Grup SIDH
- Portal web: <http://www.diba.cat/web/deutehabitatge>
- Formació
- Espais SIDH
- Materials de comunicació
- Interlocució i coordinació amb l'AHC i els Col·legis d'Advocats

Partenariat col·laboratiu



Il·lustre Col·legi d'Advocats
Sant Feliu de Llobregat



Tècnic de referència

Miquel Ortiz Gómez

ortizgm@diba.cat

extensió: 37231

PRESTACIÓ DE SERVEIS D'HABITATGE

FOMENT DEL LLOGUER ASSEQUIBLE I DE LA GESTIÓ D'HABITATGES MUNICIPALS O CEDITS SUPORT ECONÒMIC

CATÀLEG
2018



Recurs econòmic
Ajut econòmic

Àmbit de cooperació:
Prestació de serveis
públics i garantia de la
cohesió social

Unitat prestadora:
Oficina d'Habitatge
Tel.: 934 022 932
o.pgh@diba.cat



Termini de sol.licitud:
08/02/2018

Codi recurs:
18128

Descripció

Suport econòmic per a projectes que permetin ampliar i millorar l'oferta d'habitatge de lloguer assequible al municipi. Podran concórrer projectes que contribueixin a la captació de nous habitatges; a la creació o enfortiment de programes de mediació (borses) o d'altres programes de mobilització o gestió d'habitatges amb finalitats socials; a facilitar l'accés dels arrendataris als habitatges o a evitar-ne la pèrdua; o a l'augment de la confiança i l'interès dels propietaris en l'opció del lloguer assequible.

Destinatari

Ajuntaments, consells comarcals, mancomunitats, comunitats de municipis i consorcis locals

Tramitació

- Es pot sol·licitar fins al **08/02/2018**.

Condicionants específics

- Import màxim de **5.000€**
- Excloses actuacions finançades per la Xarxa Habitatges Inclusió



Tècnica de referència

Isabel Ezpeleta García

ezpeletagi@diba.cat

extensió: 37248

PRESTACIÓ DE SERVEIS D'HABITATGE

XARXA DE SERVEIS LOCALS D'HABITATGE (XSLH)



Descripció

La XSLH, constituïda al 2012, és l'espai de relació i d'intercanvi de coneixement i experiències entre els ens locals, amb l'objectiu de fomentar la qualitat, la innovació i la transferència d'informació, coneixements i expertesa entre els serveis locals d'habitatge (oficines, borses i altres) per implantar i gestionar millor les polítiques d'habitatge de proximitat.

Formen part de la **xarxa 105 ens locals** distribuïts per tot el territori.

Objectius

- Intercanvi de coneixement i experiències.
- Autonomia en la definició de polítiques d'habitatge locals.
- Col·laboració i acció conjunta en l'àmbit local i supralocal.
- Referents polítics, models conceptuals i posicionaments comuns.

Productes

- Comunitat virtual
- Espais de la Xarxa de Serveis Locals d'Habitatge
- Informació jurídica permanent
- Interlocució entre Oficines Locals d'Habitatge i Borses amb l'Agència de l'Habitatge de Catalunya
- Col·laboració amb la Diputació de Girona i amb l'Associació de Gestors d'Habitatge Social de Catalunya (GHS)
- Atenció personalitzada
- Jornades d'habitatge



Partenariat col·laboratiu



Agència de l'Habitatge
de Catalunya



Diputació de Girona



Tècnic de referència

Carlos Heredia Miño

herediamcr@diba.cat

extensió: 37233

PRESTACIÓ DE SERVEIS D'HABITATGE

SERVEI WEB DE CONSULTES TÈCNICO-JURÍDIQUES DE LA GSHUA



Consultes GSHUA

Resolem els teus dubtes sobre habitatge, urbanisme i activitats



Descripció

Consultes GSHUA és una iniciativa de la Diputació de Barcelona que va dirigida a tècnics o càrrecs electes dels ens locals per atendre consultes puntuals, de manera àgil i rigorosa, sobre aquells dubtes de caire tècnic-jurídic que es plantegen en la pràctica diària de l'administració local en els àmbits d'habitatge, urbanisme i activitats. És un servei en línia per aconseguir una atenció accessible i continuada.

Objectius

Donar resposta a les consultes dels clients d'una forma pautada, ordenada, en línia amb els objectius d'eficàcia i transparència.

Funcionament

A través del web es troba un formulari en línia a disposició dels usuaris que vulguin formular consultes. Les respostes s'envien després per correu electrònic. Si la complexitat de la consulta requereix més informació i detall, es contacta telefònicament amb l'usuari i, si cal, es concerta també una reunió per tractar el tema amb més profunditat. Finalment, acompanyant la resposta, s'envia un qüestionari de satisfacció perquè es pugui valorar el servei rebut

Tècnica de referència

Marta Pradal Gómez

pradalgm@diba.cat

extensió: 37252



**Diputació
Barcelona**

Àrea de Territori
i Sostenibilitat

Gerència de Servels d'Habitatge, Urbanisme i Activitats

Comte d'Urgell, 187, 2a pl.

Edifici del Rellotge

08036 Barcelona

Tel. 934 022 890 - Fax 934 020 653

gs.hua@diba.cat - www.diba.cat/