

L'exemple de Lleida de col·laboració públic-cooperativa per la recuperació d'habitatges privats cap a habitatges socials i assequibles

Barcelona, 7 d'octubre de 2021



**Diputació
Barcelona**

LADINAMO Fundació
per a l'habitatge
cooperatiu

1 – La Dinamo Fundació

2 – Què és l'Habitatge Cooperatiu en cessió d'ús

3 – Experiències existents

4 – Impuls de projectes al territori. Projecte d'habitatge cooperatiu a Lleida. La Closca

5 – Reptes del sector

1 – La Dinamo Fundació

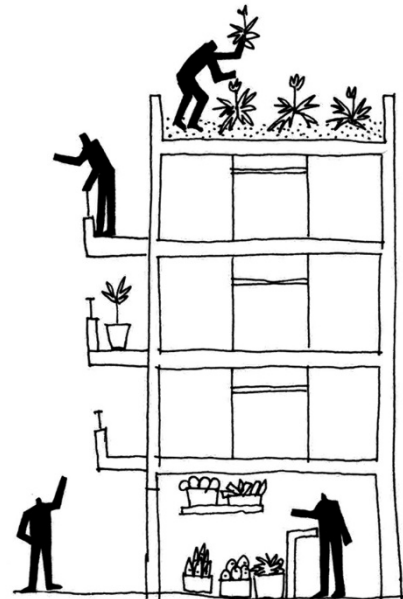
- Som una Fundació nascuda al juliol de 2016
- Som un instrument vinculat a l'experiència de la Borda, que ja d'inici es concebia amb voluntat de rèplica del model i transferència de coneixement a nous projectes
- L'objectiu és contribuir a la **rèplica i consolidació del model** d'habitatge cooperatiu en cessió d'ús a Catalunya
- La Dinamo està homologada com a **Promotora Social d'Habitatge** per l'Agència d'Habitatge de Catalunya



2 – La Dinamo Fundació

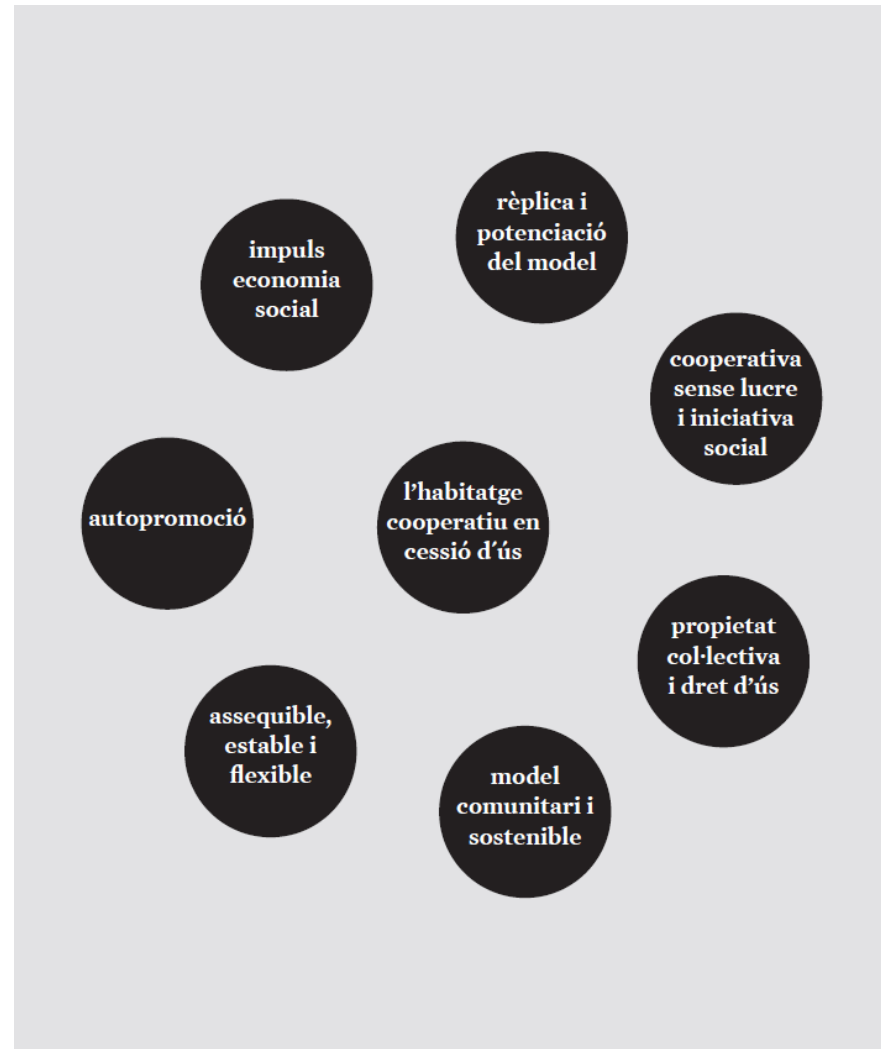
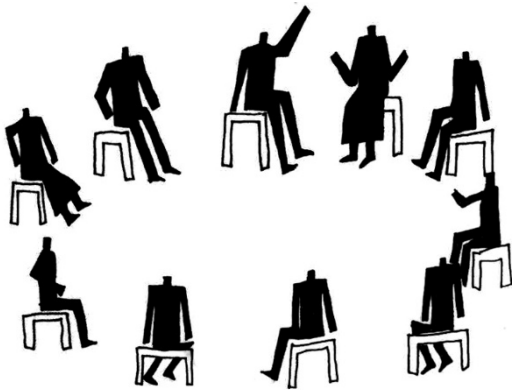
Línies d'actuació

- Rèplica: suport tècnic i econòmic a grups per a la creació de nous projectes
- Extensió: difusió, divulgació, investigació i formació i estudi d'experiències d'altres països
- Consolidació: creació d'un marc jurídic propi, foment de polítiques públiques de suport i creació estructures d'articulació

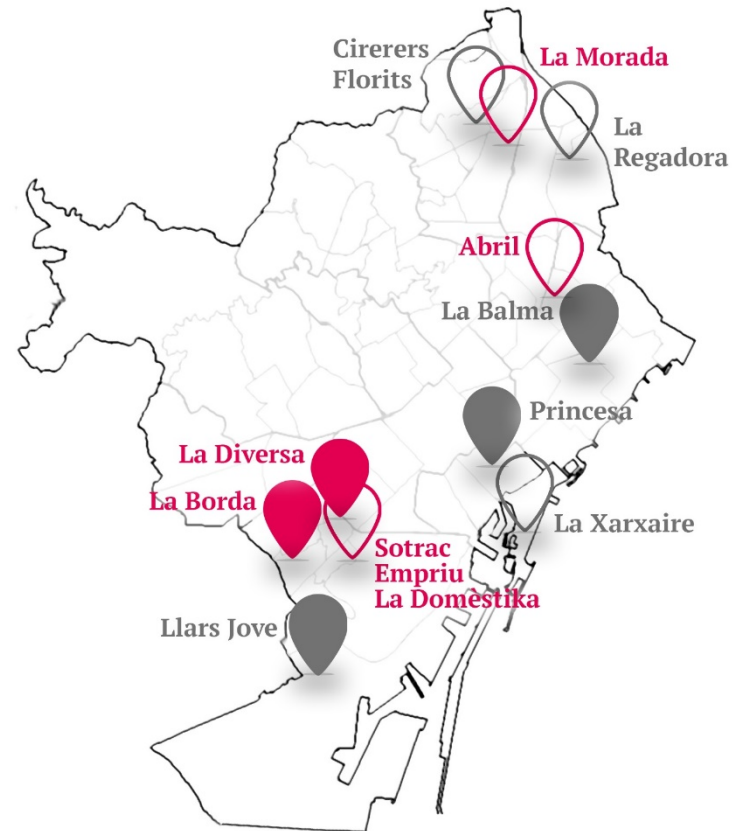


2 – Què és l'habitatge cooperatiu en cessió d'ús

Característiques del model



3 – Experiències existents



4 – Impuls de projectes al territori. Projecte d'habitatge cooperatiu a Lleida. La Closca

- Mobilització parc privat cap al parc públic a través de la via cooperativa. Accés Dret **Tempteig i Retracte**
- Préstec Institut Català de Finances bonificat per l'Agència d'Habitatge de Catalunya



- Edifici de 30 habitatges construït al 2008, buit des d'aleshores.

- Habitatges lliures propietat d'un gran tenidor

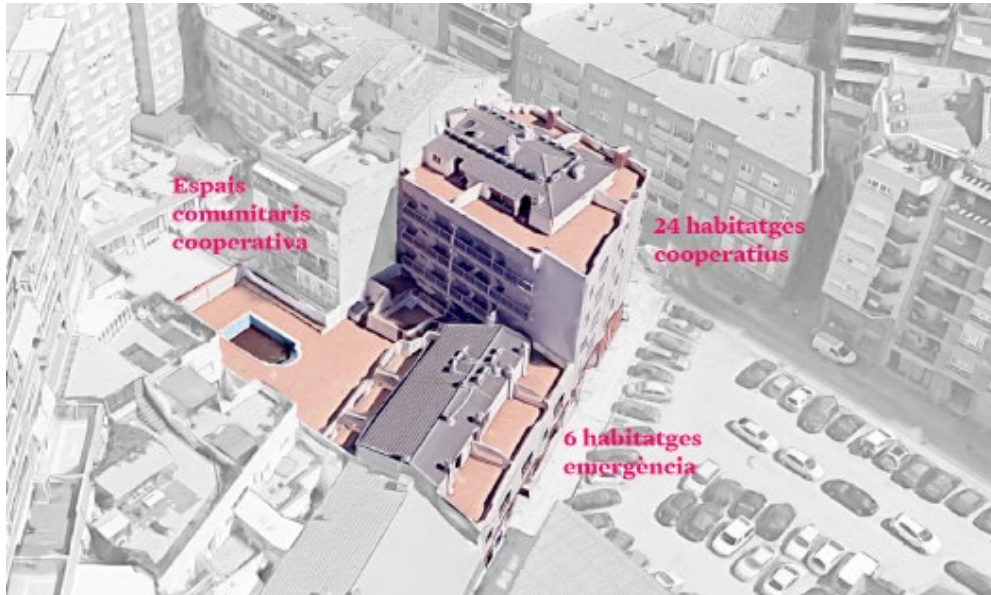


- Propietat temporal de La Dinamo durant 75 anys. Finalment propietat de l'AHC.

- Qualificació de tots els habitatges i dedicar un % a la borsa d'emergència del municipi

4 – Impuls de projectes al territori. Projecte d'habitatge cooperatiu a Lleida. La Closca

CONDICIONS DEL PROJECTE



**24 HABITATGES
COOPERATIUS**



Dret Usdefruit per 75 anys a La
Cooperativa La Closca

**6 HABITATGES
EMERGÈNCIA**



Dret Usdefruit per 4 anys a
Hàbitat3

4 – Impuls de projectes al territori. Projecte d'habitatge cooperatiu a Lleida. La Closca

24 HABITATGES COOPERATIUS

Impuls nova cooperativa a Lleida

LA CLOSCA
habitatges
cooperatius,
SCCL



Condicions econòmiques d'accés a la Cooperativa:

- Aportació inicial: 4.000€
- Quota mensual: D'entre 300€ i 650€

Compliment requisits HPO:

- No tenir habitatges en propietat
- Límit d'ingressos (renda anual bruta 2019) per Unitat de Convivència (3,5 IRSC)



4 – Impuls de projectes al territori. Projecte d'habitatge cooperatiu a Lleida. La Closca

6 HABITATGES SOCIALS



**MOLTES
GRÀCIES PER
LA VOSTRA
ATENCIÓ!**



**Diputació
Barcelona**

LADINAMO

**Fundació
per a l'habitatge
cooperatiu**